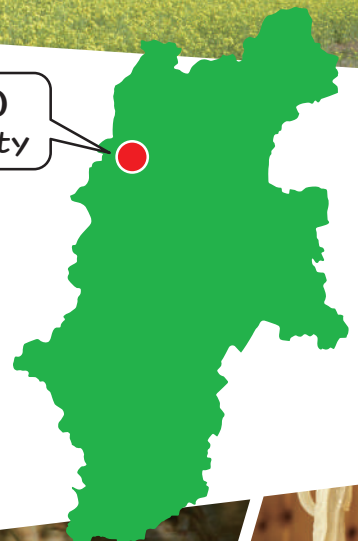




自然を感じる



NAGANO
Omachi City



黒部ビューホテル 教育旅行のご案内

教育・研修・合宿などのご用途に、新しい気づきをご提案します。
自然・歴史・文化など地域資料を楽しみ、絆を深めることができます。



歴史を学ぶ



体験する



立山黒部アルペンルート信州大町温泉郷
黒部ビューホテル
KUROBE VIEW HOTEL

宿泊施設のご案内

自然と遊び癒される旅

黒部ビューホテル

北アルプスの大自然に囲まれた、純和風宿。

大浴場・露天風呂からの眺望も宿の自慢。目の前に雄大な北アルプスの大パノラマを望み、四季の移ろいを間近で感じることができる。食事は、旬の食材を取り入れたあづみ野料理を堪能。周辺には、立山ロープウェイや善光寺、安曇野ちひろ美術館など人気の観光スポットがあります。

新型コロナウイルス感染予防策について

衛生管理 と 3密回避 の徹底

新型コロナウイルスに対する黒部ビューホテルの取組み

当館ではお客様に安心・安全にお過ごし頂けますよう「宿泊施設における新型コロナウイルス対応ガイドライン」に従い感染防止対策を講じております。お客様に少しでも安心してお過ごし頂けますよう、従業員の健康管理や館内の衛生対策等、できる限りの取組みを行っております。

【施設の衛生管理対策】・【三密防止】

- ・アルコール消毒の設置（玄関、エレベーター、カラオケルーム、食事会場等各所）
- ・全客室にアルコール消毒液を設置
- ・噴霧器の設置（玄関、大浴場脱衣所他 お客様のいない時間帯で消毒利用）
- ・客室における「衛生消毒清掃」マニュアル作成と実施・大浴場の定期消毒作業および換気の実施
- ・送迎バス車内のアルコール消毒の設置 ・調理室内の食品と施設衛生管理の徹底
- ・食事会場の椅子、テーブルの除菌清掃の徹底 ・共有スペースは滞在が発生しないよう定期的な換気を実施



【緊急時対応について】

- ・当ホテルで定めたマニュアルに則り緊急時対応を行います。
- ・ご来館時やご滞在中に発熱や咳、咽頭痛、味覚・嗅覚障害、けん怠感などの症状がみられた場合は、すぐに客室よりフロントまでご連絡頂きます。客室内で待機して頂き、外に出ないようお願いいたします（ご家族や同行者の方も同様をお願いいたします）。
- ・同意を得た上で、速やかに保健所（帰国者・接触者相談センター）へ連絡し、その指示に万が一感染が発生した場合に備え、個人情報の取扱いに十分注意しながら 宿泊客等の名簿を適正管理致します。
- ・対応時従業員は防護服・手袋・マスクを着用致します・緊急時の保健室を準備いたします。



館内にはアルコール消毒を設置



夜間や人がいない時間に空間除菌を実施



スタッフはマスクを着用しています



カウンターには飛沫防止シートを設置



玄関にはアルコール消毒を設置



共有スペースは夜間等空間除菌を実施



客室は密にならないよう定員を制限
お布団は予め準備しております



館内は定期的に換気を行っております



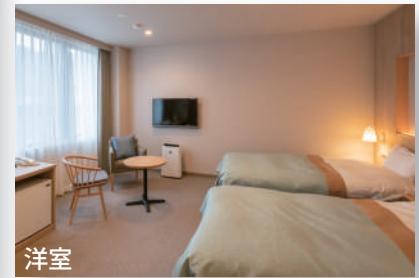
朝食は当面セットメニューにてご用意

◎お部屋



和室

| 客室様式 | 全63室 |
|------|------|
| 桂館 | 24室 |
| 梓館 | 8室 |
| 葵館 | 21室 |
| 洋室 | 10室 |



洋室

【客室】

| | 部屋タイプ | 設備 | 1階 | 2階 | 3階 | 4階 | 5階 | 合計 |
|----|-------------|-----|----|-----|-----|----|----|-----|
| 桂館 | 和室 8帖 | T付 | 1R | 2R | | | | 3R |
| | 和室 10帖 | BT付 | 2R | 3R | | | | 5R |
| | 和洋室 14帖Sベッド | BT付 | 3R | | | | | 3R |
| | 和洋室 8帖Sベッド | BT付 | | 2R | | | | 2R |
| | 和洋室 10帖Sベッド | BT付 | | 3R | | | | 3R |
| 別館 | 和室 10帖 | T付 | | 4R | 4R | | | 8R |
| 梓館 | 和室 10帖 | BT付 | | | 8R | | | 8R |
| | 洋室 ツイン | BT付 | | 8R | | | | 8R |
| 葵館 | 洋室 トリプル | BT付 | | 1R | | | | 1R |
| | 洋室 ツイン | BT付 | | 1R | | | | 1R |
| | 和室 12.5帖 | BT付 | | | 6R | 6R | 6R | 18R |
| | 和室 15帖 | BT付 | | | 1R | 1R | 1R | 3R |
| 合計 | | | 6R | 24R | 19R | 7R | 7R | 63R |



余裕を持ったお部屋割りにも柔軟にご対応致します。多少余裕を持たせた人数でのご利用も可能です。お部屋へは準備済みの布団を用意いたします。学生さんはセルフサービスにてご利用頂きます。(引率・先生方のお布団はこちらで敷かせて頂きます)アメニティは使い捨ての物に変更しております。

【収容人数】

| | 概要 | 1階 | 2階 | 3階 | 4階 | 5階 | 合計 |
|----|-------------------|-------|---------|---------|-------|-------|---------|
| 桂館 | 1.5帖 / 2.0帖 | 49/38 | 79/60 | | | | 128/98 |
| 別館 | | | 28/20 | 28/20 | | | 56/40 |
| 葵館 | | | 40/32 | 56/40 | | | 96/72 |
| 梓館 | | | 5 | 58/44 | 58/44 | 58/44 | 179/137 |
| 合計 | | 49/38 | 152/117 | 142/104 | 58/44 | 58/44 | 459/347 |

定員目安

中・高生...通常定員330人 密回避220人

◎お食事のご案内



お夕食(例)



会場



会場

| | | | |
|-----|---------|-------|------|
| 飛鳥 | 180名様収容 | 4分割可能 | 130畳 |
| 花見月 | 100名様収容 | 2分割可能 | 100畳 |
| 孔雀 | 80名様収容 | 2分割可能 | 70畳 |

飛鳥・花見月は、併用して使用可能【340帖350名収容】
総収容人員 347名



- ・食事提供時は手袋・マスクを着用
- ・会場内の座席は同一方向とし、密を避けるよう配置をしております。
- ・会場入口を開放し換気 ・食事時間を完全予約制とし、ご利用人数を制限
- ・宴会場利用時の席はできるだけ間隔を空け配置
- ・夕朝食についてはセットメニューにて提供しております。バイキングをご希望の場合はご相談ください。
- ・テーブルには間仕切り様にアクリル板を使用しております。

◎館内施設のご案内



大浴場

大浴場

| 男女各々 | 収容人数 | 洗い場 | 脱衣籠 | 洗面所 | ドライヤー |
|------|--------|------|-----|-----|-------|
| 広望の湯 | 40名様収容 | 13カ所 | 49個 | 4ヶ所 | 4台 |
| 露天風呂 | 15名様収容 | 無し | | | |



混雑状況が分かるアプリをご用意しております。

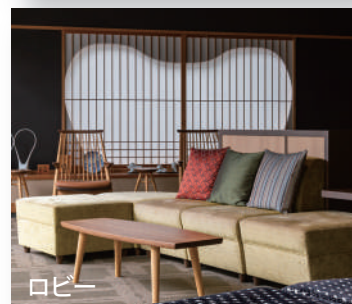
時間：5時～24時まで利用可能

泉質：アルカリ性単純温泉・無色透明

効能：疲労回復・筋肉痛・神経痛
リュウマチ・冷え性など



フロント



ロビー



売店

◎施設概要

| | | | |
|------|--------------------------------------------------------------------------------------------------------------------------------------------------------------------------------------------------------------------------|---------|--------------------------|
| 客室設備 | 電話：内線・外線可能(カット不可能)、冷蔵庫(中は空)、テレビ：一般放送無料(有料放送なし) 部屋風呂：一部あり(生徒の使用禁止)、寝具：布団一式・浴衣なし(布団敷きは生徒各自にてお願いいたします) 洗面用具：なし、ドライヤー：葵館完備(客室でのご使用はご遠慮ください) 湯茶：廊下へセット(ポット・お茶・茶碗)、貴重品：金庫あり(貴重品袋にてフロント預り可能) ルームキー：手動式(使用については学校一任) | | |
| 放送設備 | 全館一斉可能(各フロアごとの部屋放送可能) | エレベーター | 葵館 2基(定員11名乗り) |
| 売店 | 1階「千花」(営業時間7:00～21:00) ※宅急便取扱い可。 | ゲームコーナー | なし |
| 自販機 | ジュース 2台、牛乳 1台、アイス 1台、アルコール類 2台 ※ご利用制限は、ご相談願います。 | | |
| 駐車場 | バスのみ 10台 乗用車のみ 50台 | お夜食処 | 1階「信濃」営業時間21:00～24:00不定休 |
| 防災 | 設備：非常ベル17カ所、非常口7カ所、避難ロープ7カ所、消火器48カ所、消火栓17カ所、防火扉22カ所 避難場所：ホテル正面駐車場及び、温泉郷内森林劇場広場(徒歩5分) 夜間非常時体制：警備員 1名 フロント 1名 ※消防法に定める適マーク交付済みのホテルです。 | | |
| その他 | ※車いすの貸出ございます。当館はシルバースター施設認定旅館です。 ※履き物は、部屋まで土足、館内ではスリッパをご利用下さい。 ※打合せはロビーにて。 ※食事会場入場時、各自にてスリッパの整理をお願いいたします。 ※入浴終了後、脱衣所・浴室内(風呂桶・腰掛け)などの整理整頓をお願いいたします。 ※レクリエーション・ミーティングなど、食後の食事会場使用の際は残飯処理と食器類の後片付けにご協力お願いいたします。 | | |

◎周辺観光・アクティビティ

松本城



松本城は戦国時代の永正年間に造られた深志城が始まりで、現存する五重六階の天守の中で日本最古の国宝の城です。

信濃大町街並み



信濃大町は美味しい水と空気を肌いっぱいを感じる自然豊かな町です。大町の水の歴史をたどりながら街歩きしませんか？

手作り
体験



仁科三湖アクティビティ



信濃大町には仁科三湖(にしなさんこ)と呼ばれる3つの湖があり、それぞれ特色のある体験や景色が楽しめます。



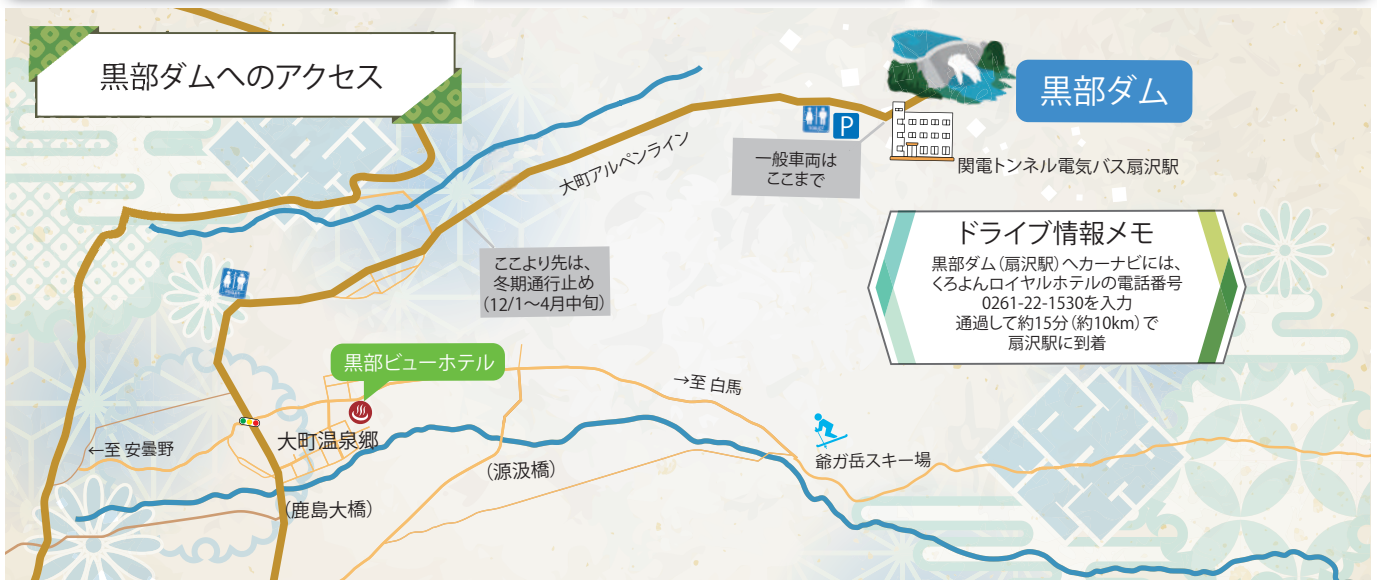
安曇野ちひろ美術館



安曇郡にある絵本専門の美術館です。絵本作家いわさきちひろの絵本・原画などが展示。

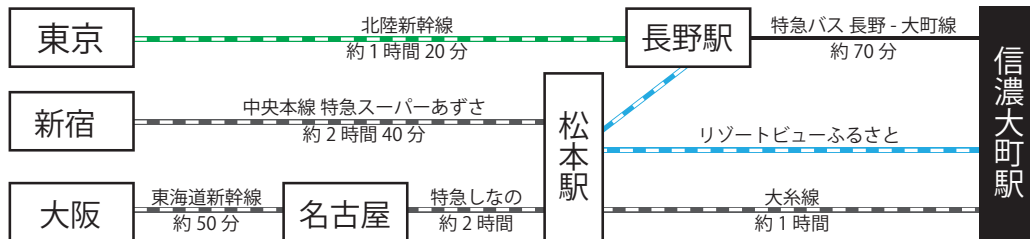
立山黒部アルペンルート

北アルプスを貫き富山と長野を結ぶ四季折々の雄大な自然を体感できる雲上の楽園へ。

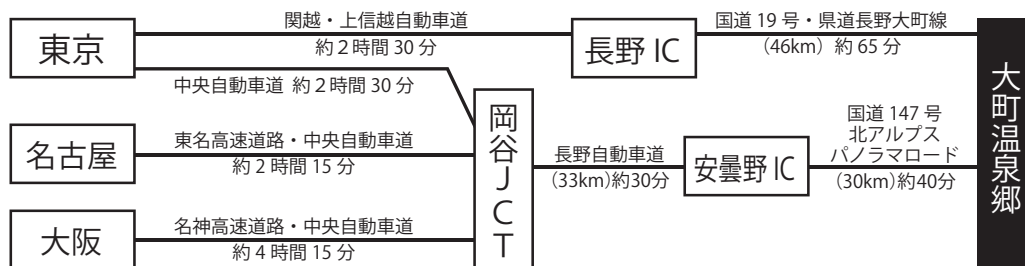


◎交通のご案内

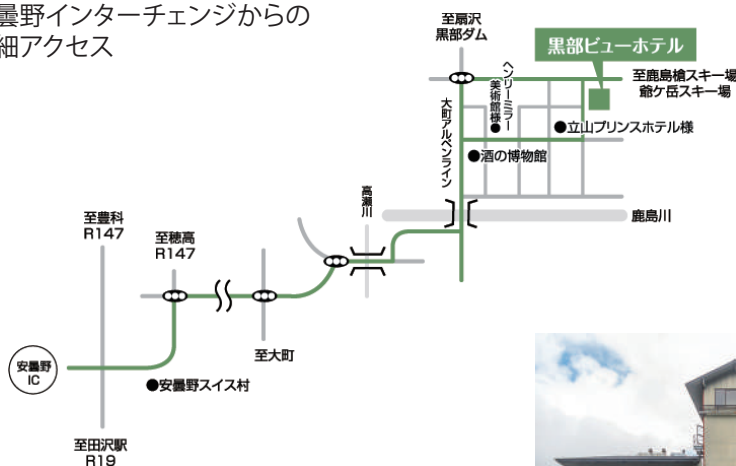
◆JRご利用の方



◆お車でお越しの方



◆安曇野インターチェンジからの詳細アクセス



関係機関

- 病院 市立大町総合病院
TEL:0261-22-0415 住所:大町市大町3130
- 警察署 大町警察署
TEL:0261-22-0110 住所:大町市旭町2895
- 消防署 大町消防署
TEL:0261-22-0119 住所:大町市大町4724-1
- 保健所 大町保健所
TEL:0261-22-5111 (コロナ専用) 22-6560
住所:大町市白塩町1058-2

黒部ビューホテルの施設概要

- 所在地 / 〒398-0001
長野県大町市大町温泉郷2891-2
TEL:0261-22-3515 FAX:0261-22-9115
- 階数 / 鉄筋5階建て



立山黒部アルペンルート信州大町温泉郷
黒部ビューホテル
KUROBE VIEW HOTEL

☎ 0261-22-3515

長野県大町市大町温泉郷2891-2
<https://kurobeview.com/>

